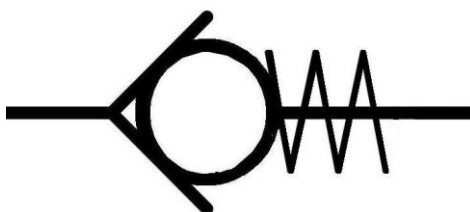


Клапан обратный КОВ 50.25

Обратный клапан КОВ 50.25 встраиваемого исполнения по присоединению



Условное графическое обозначение



ООО «УриЦ»
г. Челябинск, ул.
Рождественского, д.6



+7 351 7 753 753



tec@cheltec.ru



www.cheltec.ru

Назначение

Обратный клапан предназначен для пропускания рабочей жидкости только в одном направлении (из входного канала А в выходной канал В) и запираания ее в обратном направлении (то есть исключения движения жидкости из канала В в канал А). Установлен в системе подпитки коллектора и служит для подачи воды низкого давления в момент отключения основного клапана гидросбива для заполнения коллектора водой и препятствия попаданию воды из трубопровода высокого давления в трубопровод низкого давления.

Устройство и принцип работы:

Обратный клапан встраиваемого исполнения состоит из следующих деталей: корпуса, седла, запорного элемента, пружины, воздуховыпускного устройства и комплекта уплотнений.

Проходное сечение обратного клапана остается закрытым до тех пор, пока результирующая сила давления рабочей жидкости на запорный элемент, отжимающая его от седла, меньше силы, действующей на запорный элемент в направлении седла со стороны пружины. В противном случае запорный элемент отжимается от седла и открывает проходное сечение для перетекания рабочей жидкости из входной полости А в выходную полость В.

Структура обозначения:

01	02	/	03	-	04	05
КОВ	50	/	250	-		

01 — тип гидроаппарата

КОВ	клапан обратный встраиваемого исполнения
------------	--

02 — диаметр условного прохода (в мм)

50	50
70	70
100	100
150	150

03 — номинальное давление (в барах)

01	10
250	250
350	350

04 — давление открытия проходного сечения (в барах)

01	1
02	2
03	3

05 — материал уплотнений

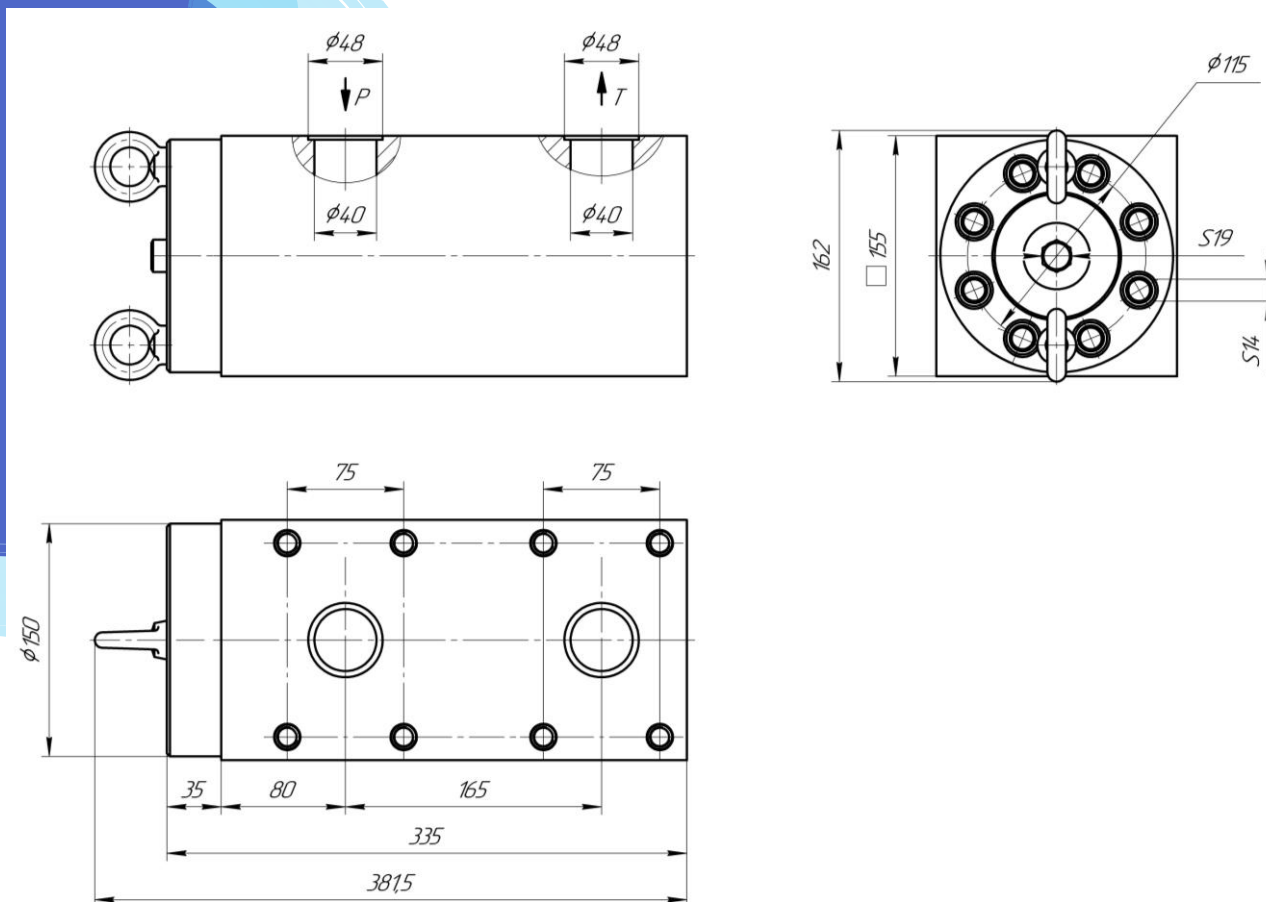
TPU	экопур (полиуретан)
PTFE	экофлон (тефлон)
	другие материалы по требованию

ВНИМАНИЕ. Возможна поставка обратного клапана в корпусе, изготовленном с присоединительными размерами, указанными Заказчиком. Требования к исполнению корпуса указываются при заказе обратного клапана в текстовой форме (с предоставлением при необходимости эскиза корпуса).

Основные технические данные и характеристики

Наименование	Значение
Диаметр условного прохода, мм	50
Номинальное давление, МПа (кгс/см ²)	25 (250)
Рабочая жидкость	вода или водная эмульсия
Номинальная тонкость фильтрации рабочей жидкости, мкм (не более)	100
Рабочий диапазон температур, °С	10 ... 50
Масса, кг (не более)	40

Габаритный чертеж



Сведения о предприятиях, на которые осуществлялась поставка гидрораспределителя.

ПАО «ММК» (г. Магнитогорск) – система гидросбива листопркатного стана 5000.